

Le Shom ouvre ses archives historiques sous forme numérique

Le 1^{er} février 2017

Venez vite consulter et télécharger ces documents inédits de l'histoire du littoral et des océans !

En 2016, dans le cadre du projet ARCHIPEL (ARCHives Patrimoniales En Ligne), le Shom a numérisé 10 000 documents cartographiques à travers le monde entier et issus de ses archives historiques maritimes et littorales.

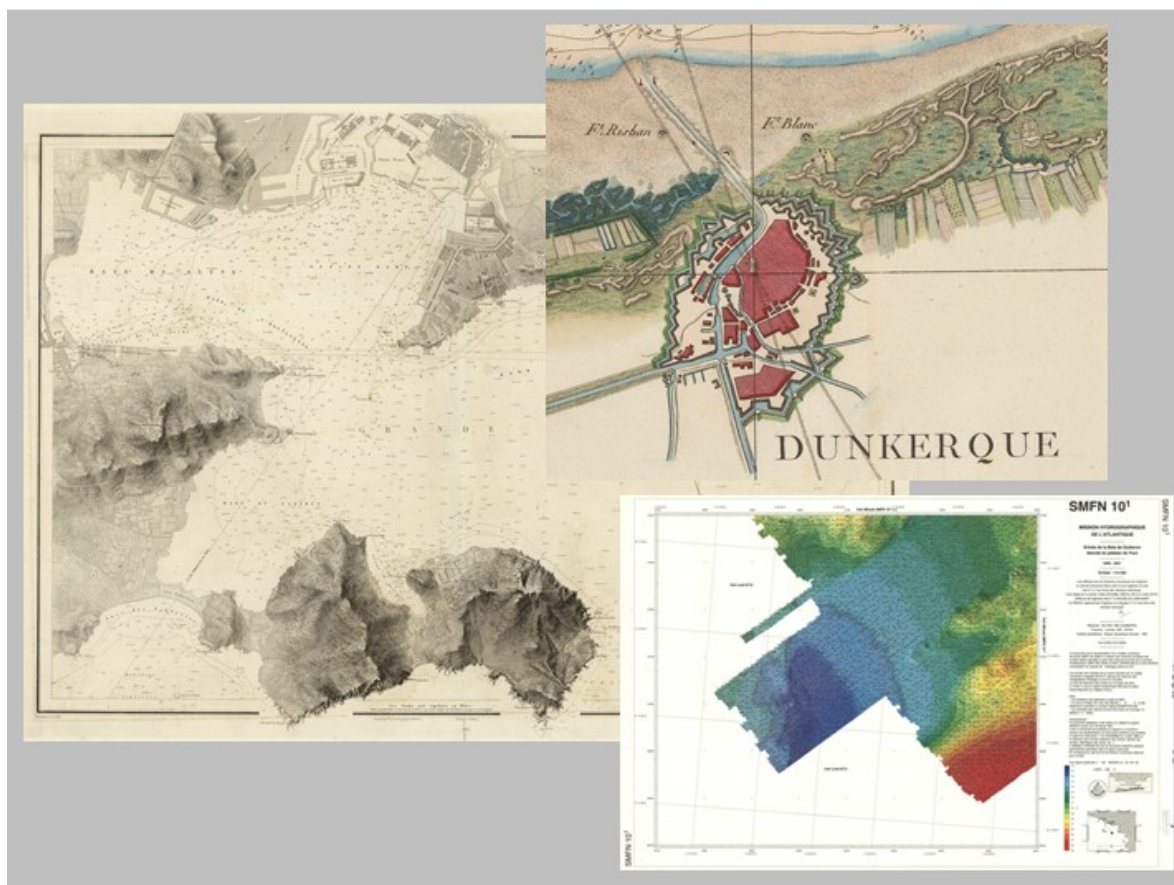
Cet extrait inédit de 300 ans d'histoire du littoral et des océans, archivés par le Shom, est composé d'environ 3 300 cartes marines datant pour les plus anciennes de la fin du XVIII^{ème} siècle et 6 700 plans de relevés hydrographiques s'étalant du début du XIX^{ème} siècle à nos jours.

Ces documents sont consultables et téléchargeables gratuitement sur data.shom.fr et diffusion.shom.fr dans la rubrique ARCHIVES MARITIMES. Disponibles sous forme d'images (au format JPEG2000), ils sont accompagnés des métadonnées (informations sur les documents : date, zone géographique, échelle, auteurs....) facilitant leur compréhension et leur utilisation.

Ces travaux ont été réalisés dans le cadre des Projets d'Investissement d'Avenir (PIA – Fonds « Transition numérique de l'État et modernisation de l'action publique ») lancés et co-financés par le Secrétariat Général pour la Modernisation de l'Action Publique et la Caisse des Dépôts et Consignation. (Voir : <http://www.shom.fr/le-shom/actualites/les-communiqués/actualite-detaillee/article/preservation-et-valorisation-des-archives-du-shom/>). Il s'agit d'une première mais significative étape pour rendre accessible au plus grand nombre l'archive patrimoniale du Shom tel que prévu dans son Contrat d'Objectifs et de Performance.

Comme dans d'autres domaines (météorologie...), cet héritage historique couvrant près de 300 ans ouvre une importante base de connaissance du passé et offre un recul de plusieurs siècles permettant de mieux appréhender les grandes tendances et évolutions des environnements littoraux et maritimes. Ces documents inédits permettent de mieux préparer et prévoir les évolutions à venir dans des problématiques telles que le changement climatique, les risques de submersion marine, l'évolution du trait de côte...

Ces 10 000 documents numérisés ne représentent que 10 % des documents cartographiques archivés en papier au Shom, estimés à environ 100 000. A ceux-ci s'ajoutent environ 40 000 marégrammes à scanner (travail réalisé à 50%), environ 9 000 ouvrages (réalisé à 5%) ainsi que plusieurs milliers de photographies aériennes (non commencé).



Exemple de cartes et plan hydrographiques mis à disposition

Le Shom en quelques mots

Le Shom, établissement public sous tutelle du ministère de la Défense, a pour mission la description et la prévision de l'océan, depuis le large jusqu'au littoral.

Le Shom collecte, traite, archive et diffuse l'information géographique maritime et littorale en appui des acteurs publics et de l'ensemble des usagers de la mer.

Ses domaines d'expertise sont notamment : la bathymétrie, la sédimentologie, l'hydrodynamique côtière, l'océanographie, l'ingénierie des systèmes d'acquisition à la mer.

Préparez vos activités maritimes et littorales

diffusion.shom.fr/

Accédez aux données d'environnement physique marin

data.shom.fr/

Contacts presse

Hélène Lecornu
Responsable communication
helene.lecornu@shom.fr
01 53 66 97 82

Antoinette Kis
Assistante communication
antoinette.kis@shom.fr
01 53 66 97 79

 [Shom.fr](https://www.facebook.com/Shom.fr)

 [@shom_fr](https://twitter.com/@shom_fr)

 [@shom_fr](https://www.instagram.com/@shom_fr)