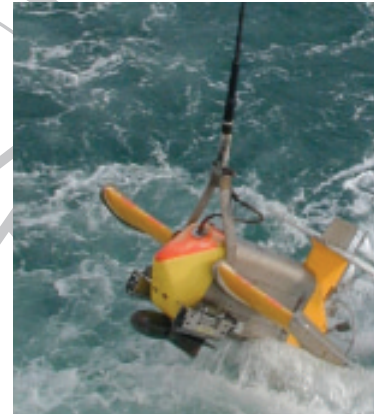
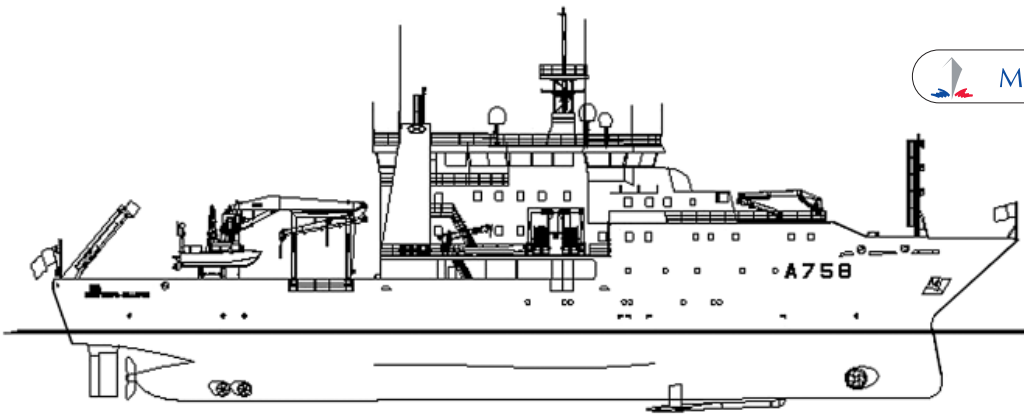


Beautemps-Beaupré



L'ingénieur hydrographe *Charles-François Beautemps-Beaupré* établit les levés utiles aux armées du Premier Empire, avant de s'attacher au levé systématique des côtes de France en Manche et dans l'Atlantique. Il met en place des méthodes rigoureuses et contrôlées qui font de lui le « père de l'hydrographie moderne ».



www.shom.fr
www.defense.gouv.fr/marine
www.ifremer.fr



Service Hydrographique et Océanographique de la Marine (SHOM)
BP5 - 00307 ARMÉES

CARACTERISTIQUES PRINCIPALES

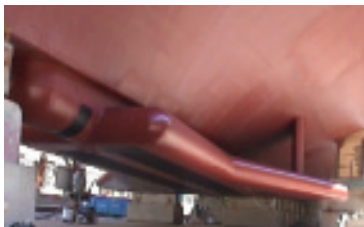
- Navire tous océans hors hautes latitudes ;
- Navire capable de travailler en station, à petite vitesse et en profil ;
- Autonomie de l'ordre de 45 jours ;
- Niveau de bruit acoustique faible ;
- Grande stabilité ;
- Permet, à l'occasion, la mise en œuvre d'engins remorqués pour des essais au profit de la Marine.

longueur	81 m
largeur	20 m
tonnage	3000 t
tirant d'eau	6,9 m
disponibilité	300 jours/an
équipage	Equipage de conduite et d'entretien : 27 p. Scientifiques et hydrographes : 23 p.



Un appendice unique intègre les antennes suivantes :

- Sondeur multifaisceaux grands fonds ;
- Sondeur multifaisceaux petits fonds ;
- Sondeur vertical à faisceau large grands fonds ;
- Sondeur vertical à faisceau large petits fonds ;
- Sondeur de sédiments à faisceau étroit ;
- Sondeur de sédiments à faisceau large ;
- Courantomètres doppler ;
- Hydrophones.



La « gondole » du Beautemps-Beaupré.

MOYENS

- Système unique de bathymétrie/imagerie/sédimentologie/courantométrie intégré dans un appendice fixé à la coque : la « gondole » ;
- Vastes PC scientifiques, et salle de dessin et de traitement des données ;
- Deux vedettes hydrographiques ;
- Pour les **géosciences** : gravimètre marin, outils d'analyse et de prélèvement de sédiments, carottier, magnétomètre, systèmes de positionnement par bases ultra-courtes ;
- Pour l'**océanographie** : bathysondes et rosettes, SeaSoar, thermosalinomètre de coque, bouées océanographiques diverses.

MISSIONS

Les missions principales du *Beautemps-Beaupré* sont :

- Des campagnes d'**océanographie** et d'**hydrographie d'intérêt militaire** : connaissance des masses d'eau, des reliefs et des natures des fonds, ainsi que leurs caractéristiques, afin de permettre une exploitation optimale du milieu marin pour les forces aéronavales et pour les sous-marins ;
- Des travaux d'**hydrographie générale**, dans le cadre de la mission de service public du SHOM.

Ses missions secondaires sont :

- L'expérimentation de nouvelles méthodes de mesure ou de recherche ;
- Des missions de présence au profit de la Marine.

Partenariat Marine – Ifremer

La Marine a décidé d'acquérir deux bâtiments hydrographiques et océanographiques en partenariat avec l'Ifremer.

- Un bâtiment militaire, le *BHO Beautemps-Beaupré*, pour des campagnes hydrographiques à caractère protégé, ainsi que des missions de service public.
- Un bâtiment civil, le *NO Pourquoi pas?*, utilisé 150 jours par an pour le SHOM.

Un protocole d'accord entre les ministères de la Défense et de la Recherche partage les financements et les missions des deux bateaux entre la Marine et l'Ifremer.



Le Pourquoi pas?