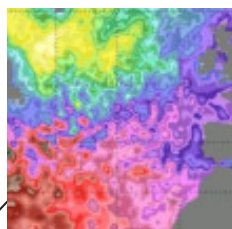
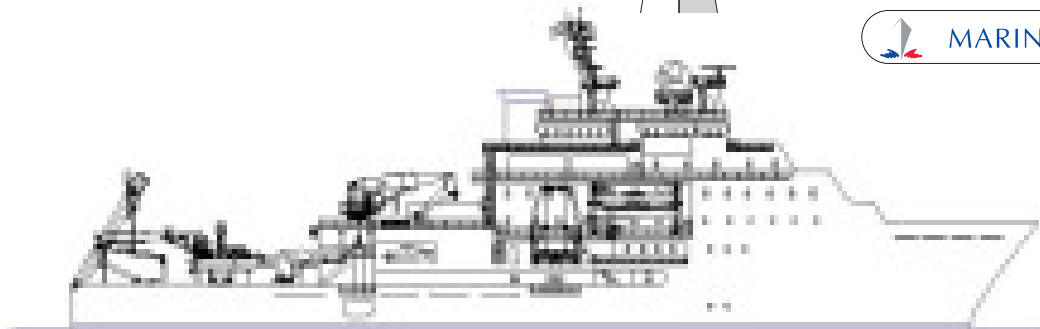


# Pourquoi pas?



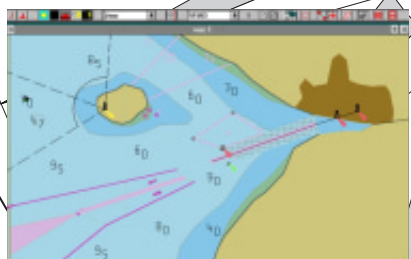
Le quatrième *Pourquoi pas?* était le bateau du Commandant Charcot. Les noms de Charcot et du *Pourquoi pas?* sont depuis associés au souvenir de missions scientifiques dans toutes les mers du globe.



Cois-Bleus

**Le Pourquoi pas? s'intègre dans les deux missions du SHOM : Service public et soutien des Forces**

[www.shom.fr](http://www.shom.fr)  
[www.defense.gouv.fr/marine](http://www.defense.gouv.fr/marine)  
[www.ifremer.fr](http://www.ifremer.fr)



**Service Hydrographique et Océanographique de la Marine (SHOM)**  
BP8 29240 ARMÉES



## CARACTERISTIQUES PRINCIPALES

- Navire tous océans hors hautes latitudes ;
- Navire capable de travailler en station, à petite vitesse et en profil ;
- Autonomie de l'ordre de 45 jours ;
- Mise en œuvre de gros équipements ;
- Niveau de bruit acoustique faible ;
- Grande stabilité ;
- Navire capable de mettre en œuvre un submersible et au moins un autre engin, ainsi que des vedettes hydrographiques, doté d'une plateforme pour hélicoptère léger.

longueur	107,6 m
largeur	20 m
tonnage	6 600 t
propulsion	Diesel électrique
équipage	Armement GENAVIR de 35 personnes, 40 scientifiques et hydrographes



Une vedette hydrographique VH90 mise en œuvre pour le SHOM à partir du Pourquoi pas?

1999	Projet de partenariat
juillet 2000	Protocole d'accord Recherche-Défense
décembre 2000	Début des études
2001	Création de la structure de projet Ifremer – SHOM
2004	Livraison prévue

## MOYENS

- Sondeurs multifaisceaux grands et petits fonds ;
- Gravimétrie ;
- Remorquage de systèmes d'observation océanographique (SeaSor) ou géophysiques (sondeurs latéraux, magnétométrie, sismique) ;
- Courantométrie acoustique ;
- Travaux en station (hydrographie, mouillage de bouées et drogues océanographiques) ;
- Systèmes de positionnement précis par satellites ou acoustiques ;
- Mise en œuvre d'engins télécommandés ;
- Réseaux scientifiques et multimédia avec liaison INMARSAT.

## ACTIVITES AU PROFIT DU SHOM

Le Pourquoi pas? sera utilisé 150 jours par an par le SHOM pour :

- des levés d'**hydrographie générale** : bathymétrie, recherche d'obstructions, nature de fonds, topographie littorale, balisage, amers, courantométrie, marégraphie.
- des campagnes d'**Hydrographie, Océanographie et Météorologie** (HOM) pour les besoins de la Défense : géophysique, bathymétrie fine, sismique, acoustique, océanographie in situ, observation hydrographique dynamique, sédimentologie.
- des **missions aéroportées**.

## Partenariat Marine – Ifremer

La Marine a décidé d'acquérir deux bâtiments hydrographiques et océanographiques. Deux types de navires sont programmés :

- Un bâtiment militaire, le *BHO Beautemps-Beaupré*, reprenant à son compte l'essentiel des missions hydrographiques et océanographiques à caractère protégé.
- Un bâtiment civil, le *NO Pourquoi pas?*

Un protocole d'accord entre les ministères de la Défense et de la Recherche partage les financements et les missions des deux bateaux entre la Marine et l'Ifremer.



Le Beautemps-Beaupré