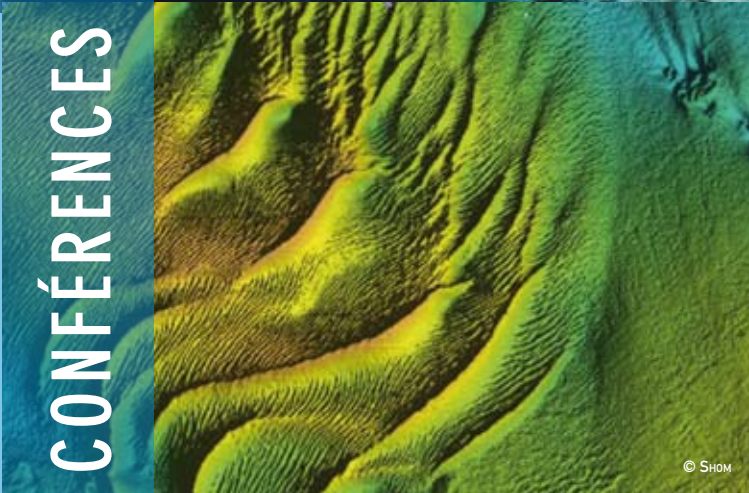


Institut océanographique  
195, rue Saint-Jacques • 75005 Paris



© IFREMER-Cyana/Calsub



© SHOM

# CONFÉRENCES

2008 –  
Septembre  
Octobre  
Novembre  
Décembre

Institut océanographique

195, rue Saint-Jacques • 75005 Paris  
Tél. : +33 1 44 32 10 70 • Fax +33 1 40 51 73 16  
[www.oceano.org/io](http://www.oceano.org/io)

© SHOM

## De la terre aux abysses

### LES CONFÉRENCES DE L'INSTITUT OCÉANOGRAPHIQUE

19h30 – grand amphithéâtre – Entrée libre et gratuite

#### Mercredi 24 septembre

##### *La transition continent-océan vue par un géologue*

Philippe Huchon, professeur à l'Institut océanographique de Paris et à l'université Pierre et Marie Curie – Paris 6

Alors que le trait de côte semble constituer la frontière naturelle entre continent et océan, pour le géologue, le continent se poursuit sous la plate-forme et le talus continental, et seules les plaines abyssales sont considérées comme « océaniques ».

#### Mercredi 15 octobre

##### *Diversité des écosystèmes des marges continentales*

Myriam Sibuet, responsable du projet COMARGE (programme international *Census of Marine Life*)

Loin de la lumière solaire, les grands fonds océaniques abritent des écosystèmes remarquables et plus ou moins isolés près des zones d'émission de gaz et de fluides chargés en méthane. Leur découverte récente a encouragé de nouvelles prospections qui dépendent de moyens technologiques sophistiqués et impliquent des équipes de recherche travaillant en réseau.

#### Mercredi 22 octobre

##### *Une grande expédition scientifique pluridisciplinaire : « Le tour du monde du navire Jean Charcot »*

Joseph Coïc, commandant dans la marine marchande

Regard passionné d'un témoin des campagnes scientifiques du *Jean Charcot*, navire de l'IFREMER. De 1983 à 1987, missions à travers mers et océans : de la Méditerranée à l'océan Indien, de la mer du Japon à l'océan Pacifique et en Atlantique... sans oublier une mission particulière à la recherche des *Boat People* en mer de Chine.

#### Mercredi 12 novembre

##### *Les dunes sous-marines*

Thierry Garlan, laboratoire de Géologie marine du Service hydrographique et océanographique de la Marine (SHOM)

Sur les flancs des bancs de sable ou isolées sur les fonds, existent des structures sableuses plus mobiles : les dunes, dont la hauteur peut aller jusqu'à 24 m. L'hydrodynamisme des marées, couplé à l'action des houles, déplace ces dunes jusqu'à plusieurs dizaines de mètres par an, ce qui constitue un danger pour la navigation et a un impact sur les activités sous-marines. Des comparaisons sont réalisées vis-à-vis des milieux désertique, fluviale ainsi qu'avec la planète Mars.

## De la terre aux abysses

### LES CONFÉRENCES DE L'INSTITUT OCÉANOGRAPHIQUE

#### Mercredi 3 décembre

##### *La visibilité sous-marine*

Frédéric Jourdin, ingénieur en bio-optique marine au Service hydrographique et océanographique de la Marine (SHOM)

Dans l'eau, les plongeurs ne perçoivent les objets silencieux et distants qu'à la vue... Comment prévoir la turbidité ? Quelles en sont ses causes? Quelques images satellites de la couleur de l'eau, des résultats d'expérimentations en mer et de simulations numériques de l'océan répondent à ces questions.

#### Mercredi 10 décembre

##### *Les récifs : coraux froids, coraux chauds*

Karine Olu (IFREMER-Brest, DRO/département Environnement profond) & Bernard Salvat (professeur émérite EPHE-CNRS, université de Perpignan)

Tout ce que vous souhaitez savoir sur les coraux !

Une liste d'une vingtaine de questions sera distribuée à l'auditoire qui sélectionnera celles auxquelles les deux conférenciers répondront.

#### Mercredi 17 décembre

##### *La vie mystérieuse dans les grandes profondeurs marines*

Michel Segonzac, IFREMER, département Études de l'environnement profond

Cette conférence présentera les missions et les moyens des chercheurs biologistes du profond, et fera un point des connaissances sur la diversité et le fonctionnement des principaux écosystèmes profonds, ainsi que sur les étonnantes adaptations aux conditions de vie extrêmes de quelques espèces spectaculaires.



© IFREMER/A. Fflis

Renseignements :  
enseignement@oceano.org  
Tél. : +33 1 44 32 10 92