

SCAN Littoral® & HistoLitt®

Des données cartographiques continues terre-mer pour comprendre et gérer le littoral

Coédités par le Service hydrographique et océanographique de la marine et l'Institut géographique national, **HistoLitt®** et **SCAN Littoral®** permettent de diffuser des représentations visuelles simples et précises de la frange littorale française (métropole et DOM). Les informations géographiques et maritimes disponibles à travers **HistoLitt®** et le **SCAN Littoral®** donnent aux enjeux spécifiques à ce milieu une réalité visuelle facilement compréhensible et explicite pour un large public, y compris les professionnels.

Le SCAN Littoral®

Le **SCAN Littoral®** est une collection d'images cartographiques numériques continue du littoral. Issu de la mutualisation des fonds de l'IGN et du SHOM, le **SCAN Littoral®** réunit sur une même couverture cartographique :

- les données des cartes topographiques au 1 : 25 000 de l'IGN
- les données des cartes marines du SHOM (principalement de la carte au 1 : 50 000).

SCAN Littoral® ►
La cartographie terre-mer



L'assemblage ainsi obtenu préserve toute la richesse de l'information topographique, maritime et toponymique sur au moins 10 km de part et d'autre du trait de côte. Le **SCAN Littoral®** est compatible avec l'emploi du GPS et peut également s'adresser au grand public pratiquant des activités touristiques et sportives de bord de mer (le **SCAN Littoral®** Touristique).

HistoLitt®

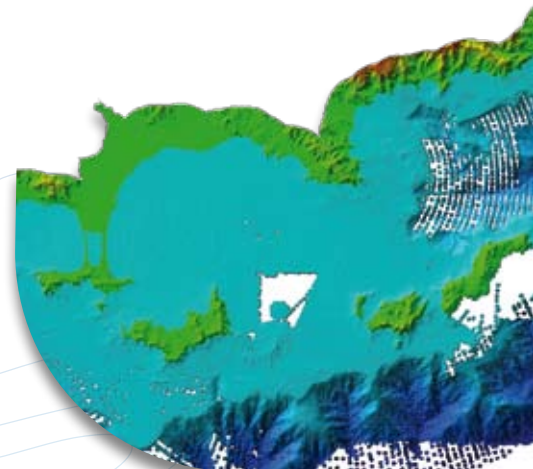
HistoLitt® est un produit altimétrique continu terre-mer inédit offrant une représentation tridimensionnelle de la forme et de la position du sol sur la frange littorale du territoire français.

Mis à jour tous les deux ans, le produit **HistoLitt®** est réalisé à partir de :

- la BD ALTI® de l'IGN
- les bases de données bathymétriques du SHOM

HistoLitt® propose ainsi une altimétrie cohérente et continue du fond marin, de l'estran et de la bande côtière. Les zones couvertes de part et d'autre du trait de côte **HistoLitt®**⁽¹⁾ vont, en mer, jusqu'à 6 milles nautiques et, sur terre, jusqu'à 2 km minimum (altitude maximale de 10 m).

HistoLitt® est compatible avec les principaux logiciels SIG et solutions nomades de géolocalisation du marché. Sa couverture et sa densité ont vocation à être complétées par les données acquises par le biais du programme Litto3D®.



▲ HistoLitt® : le modèle numérique de terrain continu terre-mer

⁽¹⁾ Le Trait de Côte HistoLitt® représente la-laisse des plus hautes mers par marée de coefficient 120 et dans des conditions météorologiques normales.

SCAN Littoral® et HistoLitt®

Des réponses aux enjeux de gestion intégrée du littoral

Disponibles sur l'ensemble du littoral français, précis, homogènes et simples d'utilisation, **SCAN Littoral®** et **HistoLitt®** facilitent la représentation des questions relatives à la gestion intégrée du littoral et répondent à des besoins multiples* :

Connaître le territoire et représenter ses éléments structurants dans leur contexte

- mener à bien des travaux de recherche pour la protection du littoral
- cartographier des données spécifiques au milieu littoral (qualité de l'eau, pollution, algues,...)
- localiser des réseaux d'adduction et d'assainissement, de transport d'énergie, des zonages réglementaires (PPRI, PLU, ...), l'accès aux ports de plaisance, les zonages des activités de production aquacole, etc.
- visualiser en 3D l'environnement de données localisées
- constituer et mettre à jour des banques de données métier personnalisées

Intervenir rapidement et efficacement sur le terrain

- aménager le littoral dans le respect de l'environnement
- exploiter les ressources naturelles disponibles de façon responsable
- organiser des opérations militaires d'entraînement pour assurer la défense du territoire
- optimiser la gestion de crise liée au risque de submersion
- partager l'information, communiquer et se concerter entre acteurs du domaine côtier...

La superposition des deux bases de données complémentaires SCAN Littoral® et HistoLitt® permet de représenter en 3D les éléments topographiques et bathymétriques de la frange littorale



Livraisons et formats

Mise à disposition du SCAN Littoral®

- Dalles numériques de 10 km x 10 km (vente directe et via la boutique en ligne de l'IGN)
- Consultation libre sur le portail des territoires et des citoyens (www.geoportail.fr)
- Disponible via l'API du Géoportail (WebServices)
- Cartes pliées (via le service « Carte à la Carte » sur le site www.ign.fr)
- Formats : TIFF, ECW
- Projection : Lambert-93 (métropole) et projections UTM (Outre-Mer)

Mise à disposition d'HistoLitt®

- Disponible sous deux formes : un semis de points tridimensionnels et un modèle numérique de terrain maillé
- Dalles carrées de 100 km de côté (soit une surface de 10 000 km²), diffusion sur DVD
- Consultation libre du Trait de côte HistoLitt® sur le Géoportail
- Formats : Shapfile, GeoConcept, MIF/MID, DXF (Semis de points) et Grid arclInfo (.ASC), XYZ, BIL, MNT GeoConcept, TIFF (MNT maillé)
- Projection : Lambert-93 et coordonnées géographiques RGF93 (métropole) et projections UTM et coordonnées géographiques (Outre-Mer)

Tous les détails à propos des tarifs, des conditions générales de vente, des licences d'exploitation et des droits d'usage sont disponibles sur www.ign.fr et www.shom.fr.

Contacts



SHOM
CS 92803
29 228 Brest Cedex 2
www.shom.fr

IGN
73 avenue de Paris
94 165 Saint-Mandé Cedex
www.ign.fr



* SCAN Littoral® et HistoLitt® ne sont pas destinés à la navigation maritime.